



VISTA PROSPETTICA 01



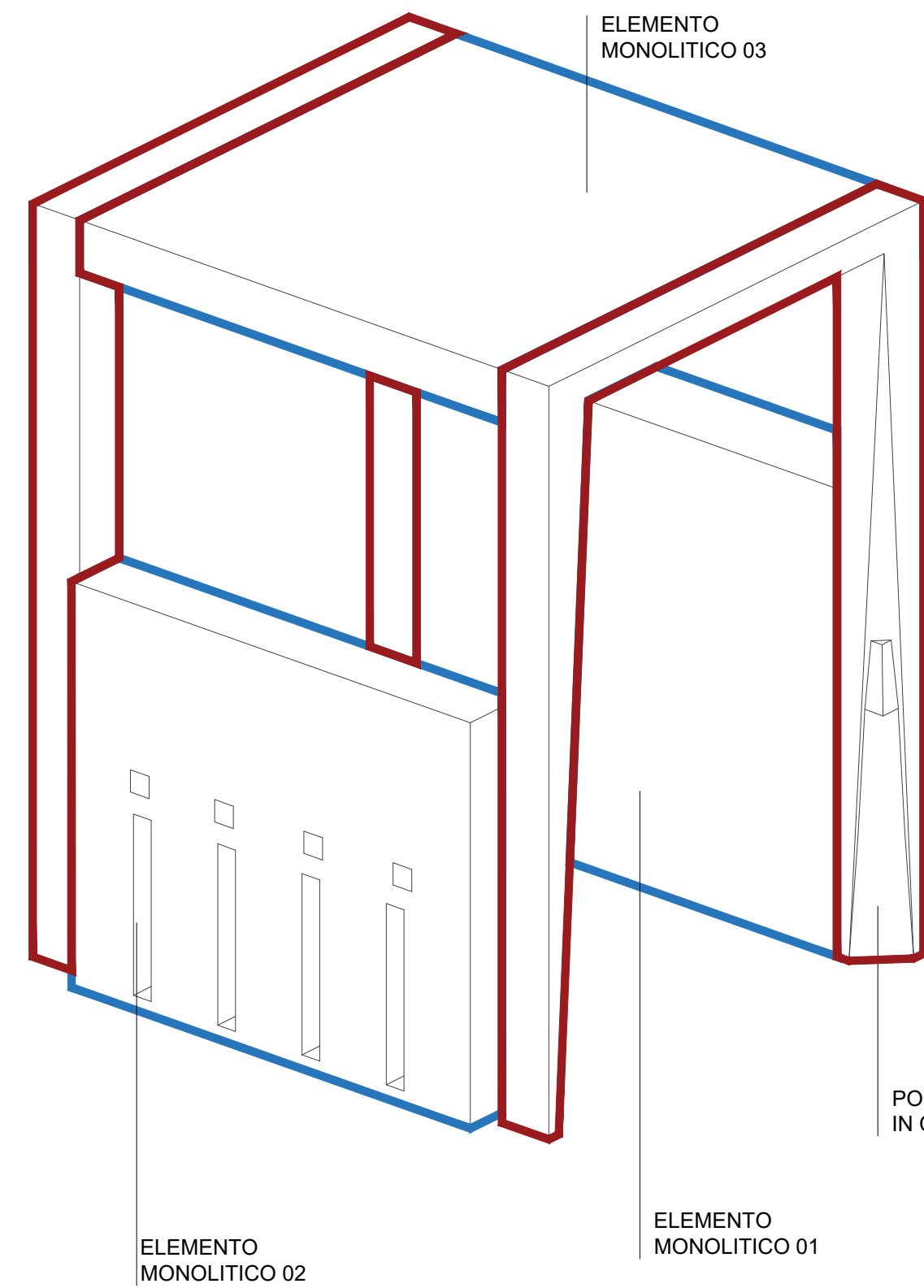
VISTA PROSPETTICA 02



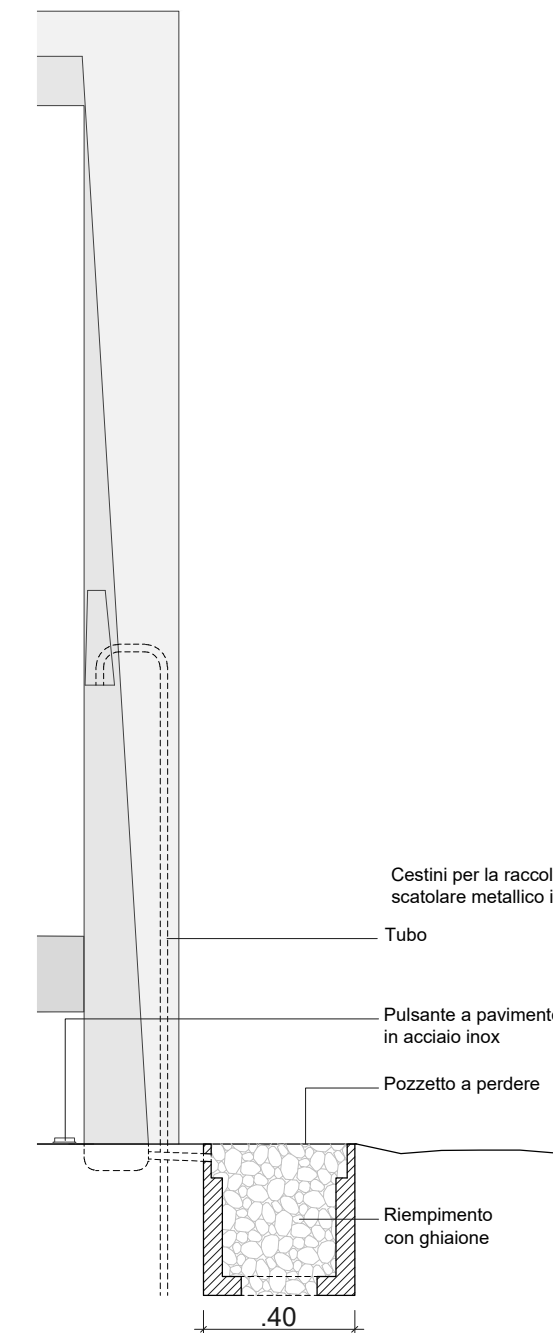
VISTA PROSPETTICA 03



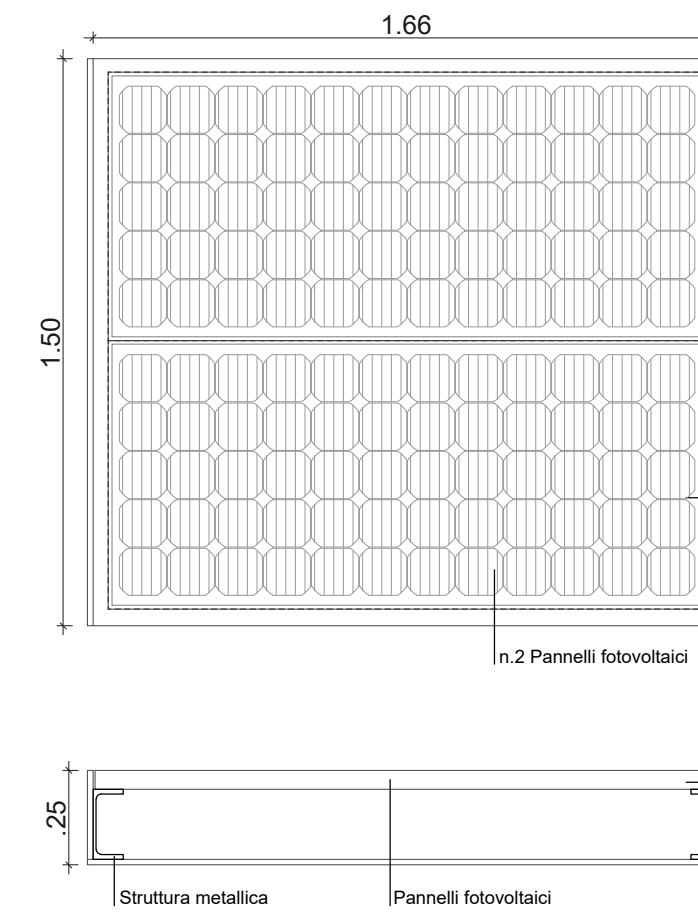
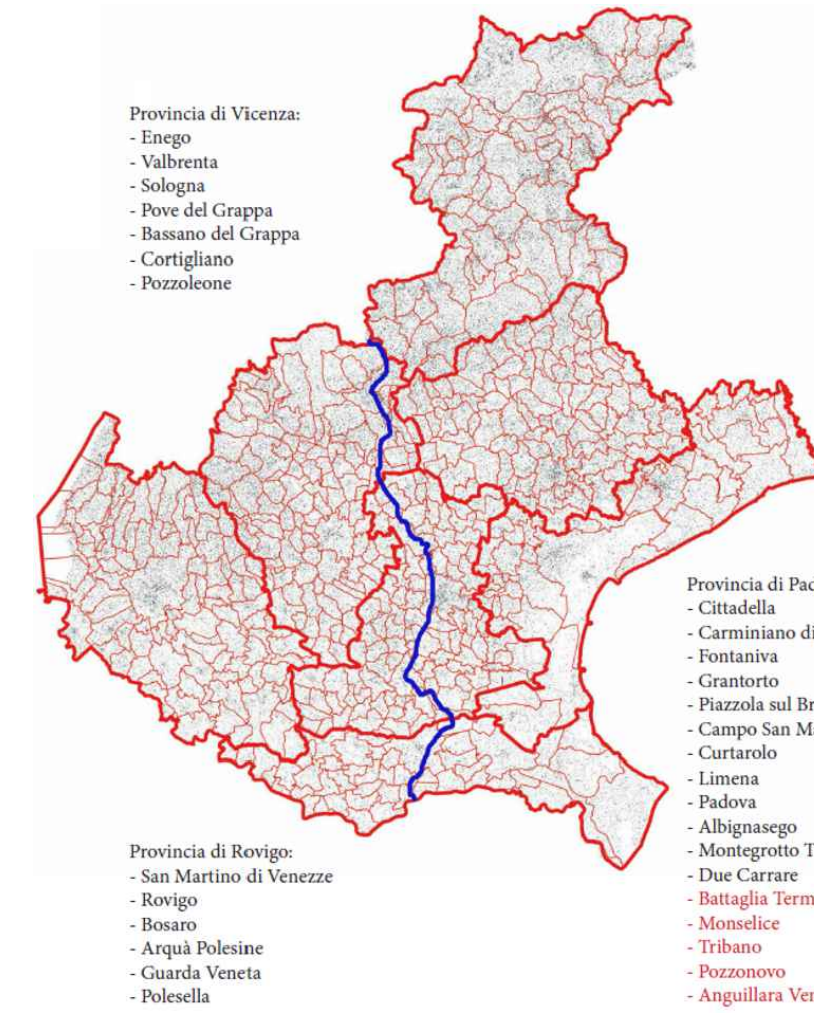
VISTA PROSPETTICA 04



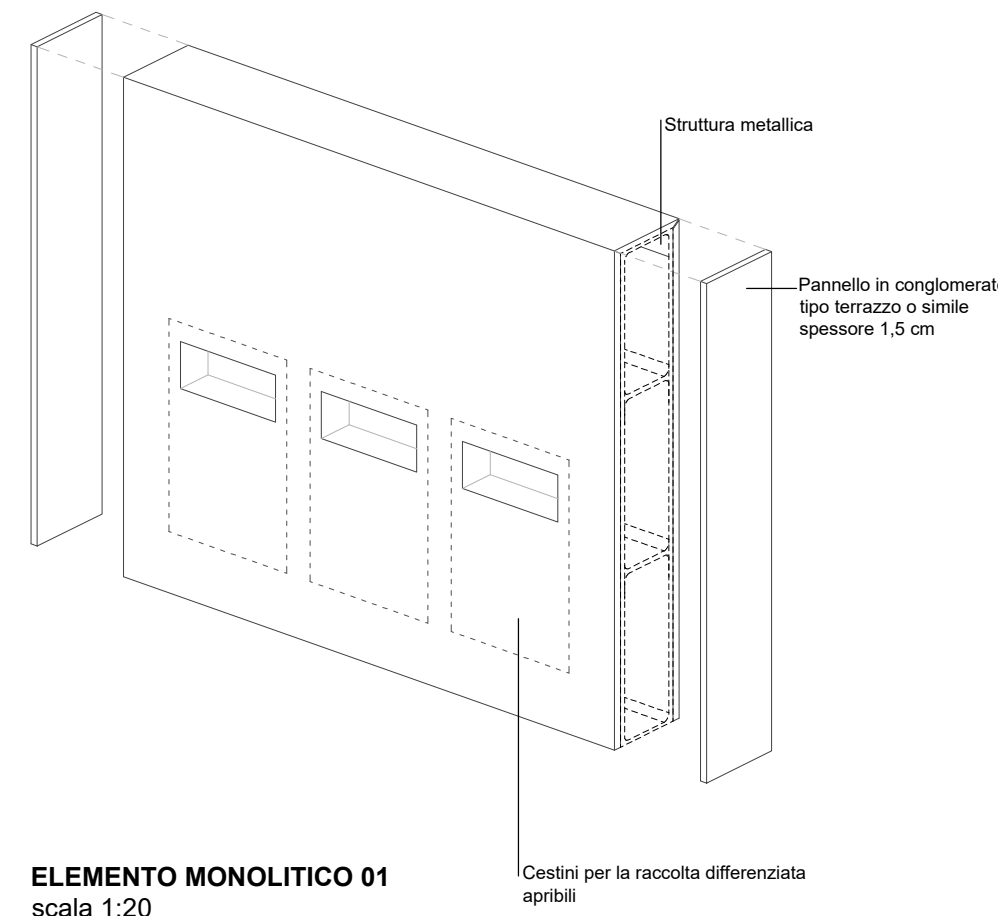
VISTA ASSONOMETRICA
scala 1:25



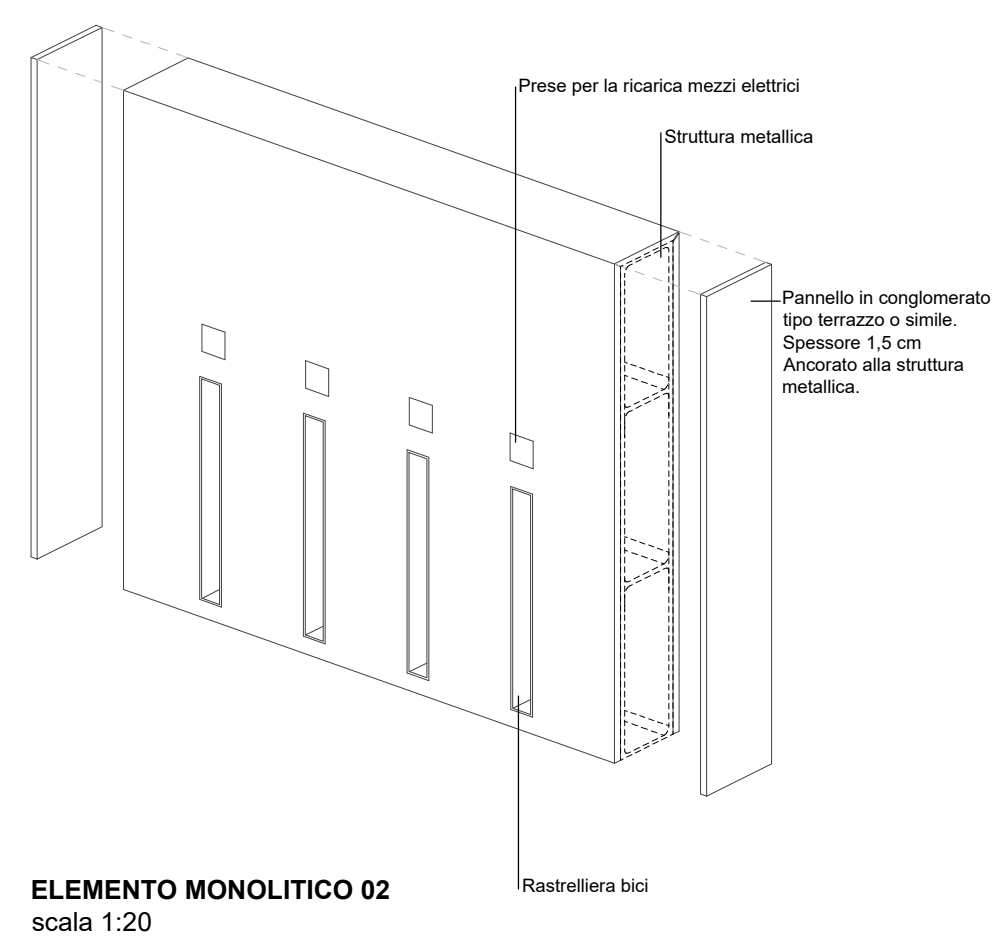
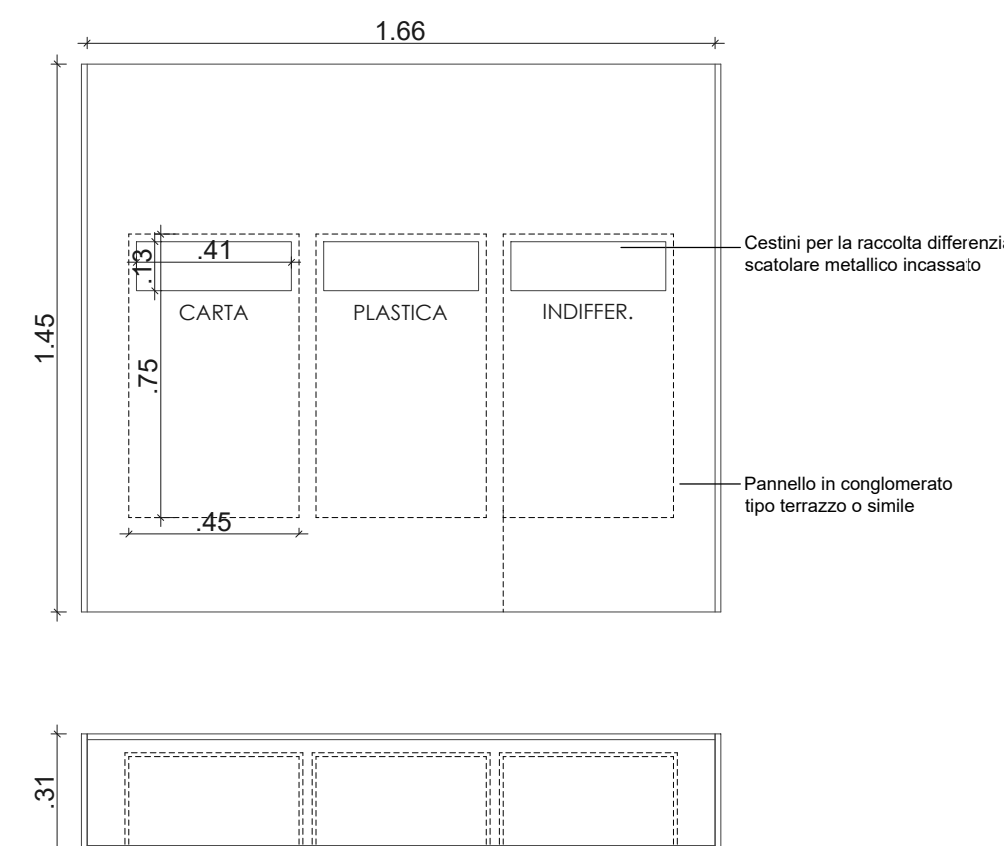
DETTAGLIO FONTANA
scala 1:20



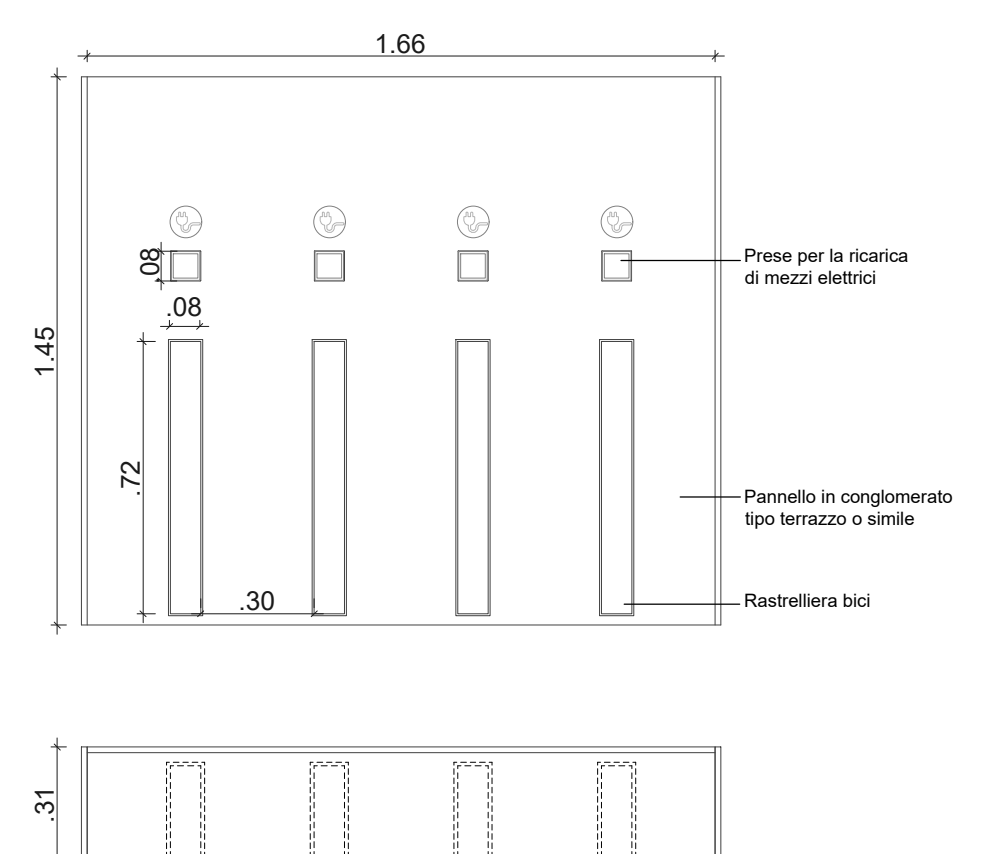
ELEMENTO MONOLITICO 03
scala 1:20



ELEMENTO MONOLITICO 01
scala 1:20



ELEMENTO MONOLITICO 02
scala 1:20



TERRAZZO PER IL RIVESTIMENTO DEI MONOLITI



"Terrazzo alla veneziana" viene realizzato con inerti che sono rappresentativi delle località attraversate dal percorso della via Romea Germanica, dalle tre province interessate:
- provincia di Rovigo => coccoiopo; - provincia di Padova => trachite euganea / scaglia; - provincia di Vicenza => biancone di Asiago / rosso Asiago / scaglia.
Si prevedono percentuali diverse al fine di ottenere un tono dal fondo beige, con una cromia della semina grigio/arancione.

ESEMPI DI ALCUNE COMPONENTI PER L'AREA DI SOSTA



10. TIPOLOGIA DI PRESE USB PER LA RICARICA DEGLI SMARTPHONE. CON CALOTTA DI PROTEZIONE.
12. TIPOLOGIA DI PRESE DELLA CORRENTE PER LA RICARICA DEI MEZZI ELETTRICI. SCHUKO ST. BIVALENTE/TEDESCO. CON CALOTTA DI PROTEZIONE. 230V MONOFASE.

LEGENDA

1. PANCHINA. LARGHEZZA 150 CM. PROFONDITÀ 40 CM.
2. FONTANELLA CON RUBINETTO TEMPORIZZATO.
3. PULSANTE A PAVIMENTO PER LA FONTANELLA.
4. BACHECA INFORMATIVA CON LETTORE CODICE A BARRE PER LE CREDENZIALI DEL PELLEGRINO.
5. ILLUMINAZIONE LED CON CREPUSCOLARE.
6. N.2 PANNELLI FOTOVOLTAICO DI 1,58MX0,71M CON 730W DI POTENZA.
7. SOTTOFONDO IN CLS CON DOPPIA RETE ELETTROSALDATA. MAGLIA 20X20 4
8. PAVIMENTAZIONE IN CALCESTRUZZO LAVATO CON INERTI A VISTA. EFFETTO GHIAINO.
9. CORDOLO IL CLS ARMATO CON SISTEMA D'ANCORAGGIO A TERRA.
10. DA DEFINIRIE IN BASE ALLA MATERIALITÀ DELLA STRUTTURA.
11. N.3 PRESE USB PER LA RICARICA DEGLI SMARTPHONE.
12. N.4 POSTI PER STALLO BICI. LARGHEZZA 8 CM. ALTEZZA 65 CM.
13. N.4 PRESE DI CORRENTE PER LA RICARICA DEI MEZZI ELETTRICI. SCHUKO ST. BIVALENTE/TEDESCO. CON CALOTTA DI PROTEZIONE. 230V MONOFASE.
14. SENSORE CONTAPERSONE PER IL MONITORAGGIO DEI FLUSSI TURISTICI.
15. N.3 CESTINI RACCOLTA DIFFERENZIATA. LARGHEZZA 45 CM. ALTEZZA 75 CM.

NOTA.

IL PUNTO DI SOSTA AVRÀ UN INGOMBRO TOTALE IN PIANTA DI 2,50MX2,85M. FRUIBILE IN TUTTI I SUOI 4 LATI.



PIANO NAZIONALE DI RIPRESA E RESILIENZA (PNRR)
MISSIONE 1 - DIGITALIZZAZIONE, INNOVAZIONE, COMPETITIVITÀ E CULTURA - COMPONENTE 3 - CULTURA 4.0 (M1C3) - MISURA 2
"RIGENERAZIONE DI PICCOLI SITI CULTURALI, PATRIMONIO CULTURALE, RELIGIOSO E RURALE".
INVESTIMENTO 2.1 "ATTRATTIVITÀ DEI BORGHI STORICI" FINANZIATO DALL'UNIONE EUROPEA - NEXTGENERATIONEU

INTEGRAZIONE DELL'ITINERARIO
VIA ROMEA GERMANICA
CUP J79D22000010006 - CIG 9562235DF0



PROGETTO ESECUTIVO

COMMITTENTE: COMUNE DI TRIBANO
Piazza Martiri della Libertà 6
35020 Tribano
P.IVA 00683160287

RESPONSABILE DEL PROCEDIMENTO: arch. Matteo Giroto

PROGETTISTA: arch. Adelmo Lazzari
DIRETTORE LAVORI: via Montortone 19A
CSP - CSE: 35037 Teolo (PD)
P.IVA 0138387093

elaborato

PROGETTO "PUNTO DI SOSTA": COMPONENTI

tavola	data	scala
03	AGOSTO 2023	1:20, 1:25